

Hochleistungs-Sockelband für Teppichsockel

# Contact

**Versprödet  
nicht, hält sicher  
& dauerhaft**

Gekettelte Teppichsockel sicher kleben

## Anwendungsbereiche:

Spezial-Acrylat-Klebstoffsystem für die schnelle und sichere Verklebung von gekettelten Teppichsockeln. Contact ermöglicht ein lösemittelfreies, schnelles und sauberes Arbeiten. Für den Innenbereich.

### ► Geeignet für:

- synthetischen Doppellücken (SDR)
- textilen Zweitrücken (TR)
- Latex-Schaumrücken

### ► Geeignet auf:

- Abrieb / Putz
- Mauerwerk
- Metall (unbehandelt)
- Farbanstrich
- Kunststoff
- Holz
- Beton
- Keramik
- Gips (gründiert)
- Tapeten\*
- Spachtelmasse (gründiert)

\* siehe „Hinweise zur Vorbereitung“

Artikel	Rollenbreite	Sockelhöhe
Contact 40	40 mm	45 mm – 55 mm
Contact 50	50 mm	60 mm – 70 mm
Contact 70	70 mm	75 mm – 85 mm
Contact 85	85 mm	90 mm – 110 mm

Bietet größtmögliche Sicherheit vor Emissionen und trägt zur Herstellung eines wohngesunden Raumklimas bei. Gekennzeichnet mit dem „Blauen Engel“ für emissionsarme Bodenbelagsklebstoffe und andere Verlegewerkstoffe nach RAL-UZ 113.



[www.blaue-engel.de/uz113](http://www.blaue-engel.de/uz113)

**ÖKOLINE**

Emissionsgeprüftes  
Bauprodukt nach  
DIBt-Grundsätzen

für gekettelte Teppichsockel

**AUF** Untergründe bis 1,5 mm Struktur

**Bestandteile:** Acrylat-Copolymere, Netz- und Entschäumungsmittel, Fadengelege, Papier

## Produktvorteile / Eigenschaften:

- Versprödet nicht, hält sicher & dauerhaft
- Sauber & Schnell
- Lösemittelfrei / Entspricht TRGS 610
- „Blauer Engel“ nach RAL-UZ 113
- EMICODE EC1 PLUS / Sehr emissionsarm

## Technische Daten:

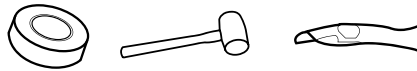
Gebindeart:	Karton
Rollenbreite:	40 mm / 50 mm / 70 mm / 85 mm
Rollenlänge:	50 m
Lagerfähigkeit:	mind. 2 Jahre
Farbe:	transparent
Untergrundtemperatur:	mind. 15 °C
Ablüftezeit:	keine
Einlegezeit:	keine
Belastbar:	sofort nach Verklebung
Nähte verschw./verfugen:	sofort nach Verklebung

## Hinweise zur Vorbereitung:

- ▶ Der Untergrund muss dauerhaft trocken, hart, tragfähig, plan, fett-, staub- und silikonfrei sein, gemäß den jeweils gültigen nationalen Normen (EN, DIN, VOB, OE, SIA).
- ▶ Tapeten müssen fest verklebt sein oder in einer vom Sockel deckenden Höhe nachgeschnitten / entfernt werden.
- ▶ Staub mit einem lösemittelfreien Vorstrich (z. B. UZIN PE 260) binden.
- ▶ Belag und Contact müssen vor der Verklebung ausreichend entspannt, akklimatisiert und an das für die spätere Nutzung übliche Raumklima angepasst sein.

## Das braucht:

- ▶ Contact, Gummihammer, Teppichmesser



## Verarbeitung:



- ▶ Contact auf Rücken von geketteltem Teppichsockel montieren (von Hand oder schnell und einfach mit dem Auftragsgerät)



- ▶ Schutzpapier fortlaufend abziehen
- ▶ Teppichsockel zug- und spannungsfrei ansetzen

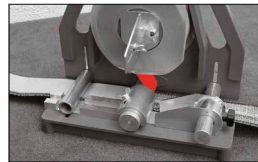
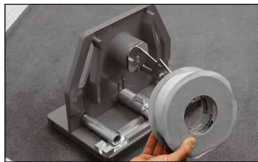


- ▶ Lückenlos mit Gummihammer anschlagen



- ▶ Ecken immer auf einer Länge von 20 cm vorkleben
- ▶ Vor Entfernen des Schutzpapiers Teppichsockel an Innen- / Außenecken vorknicken (Sockel entspannen)

## Contact-Auftragsgerät:



## Wichtige Hinweise:

Auf geschützter Schnittfläche trocken, kühl und ohne direkte Sonneneinstrahlung lagern.

### ▶ Nicht gewährleistet:

- Teppichsockel mit PVC- und PU-Rücken
- Nadelvlies
- Kugelgarn® und Kugelvlies®
- gewebte textile Beläge
- Holzleisten
- Schmutzfangläufer
- PVC-Weichsockelleisten
- Aluminium-Sockel
- Kernsockelleisten

## Arbeits- und Umweltschutz:

Das Produkt macht keine besonderen Arbeitsschutzmaßnahmen erforderlich. Aus arbeitshygienischen Gründen empfehlen wir das Essen, Trinken und Rauchen während der Verarbeitung dieses Produktes zu vermeiden. Für Kinder unzugänglich aufbewahren.

Weitere Informationen erhalten Sie unter [www.uzin.de](http://www.uzin.de) bzw. +49 (0)731 4097-0

## Entsorgung:

Restentleerte Hülsen und Kartonverpackungen sind recyclingfähig. Materialreste können als Hausmüll entsorgt werden.

## Gewährleistung:

**UZIN gewährt 5 Jahre auf alle in der Verarbeitungsanleitung zugesicherten Eigenschaften.**

- Berücksichtigen Sie die allgemein anerkannten Regeln des Fachs und der Technik für die Bodenbelags-Verlegung der jeweils gültigen nationalen Normen (EN, DIN, VOB, OE, SIA)

In jedem Falle müssen vor der Verarbeitung eigene Klebetests vor Ort durchgeführt werden.

Die Gewährleistung ist ausgeschlossen, wenn:

- ungewöhnliche Einflüsse insbesondere chemischer oder mechanischer Art auf das Produkt einwirken
- eine von der Verarbeitungsanleitung abweichende Nutzung oder Verarbeitung vorgelegen hat.
- Contact darf nur als Ergänzung auf Treppen eingesetzt werden.
- Feuchtigkeit auf Contact einwirkt.
- die Verlegung unter 15°C (an der Wand) durchgeführt wurde.
- Contact in Bereichen mit erhöhter Luftfeuchtigkeit bzw. thermischen Belastungen (z. B. Wintergärten) eingesetzt wird.