

Spezial Sockelband für Kautschuk-Sockelleisten

Goman 50



Kautschuk-Sockelleisten sicher kleben

Anwendungsbereiche:

Spezial-Acrylat Klebstoffsystem für die schnelle und sichere Verklebung von Kautschuk-Sockelleisten. Goman 50 ermöglicht ein lösemittelfreies, schnelles und sauberes Arbeiten. Für den Innenbereich.

► Geeignet für:

- Kautschuk-Sockelleisten
- Kautschuk-Treppenwinkel
- Kautschuk-Formsockel (für Bodenteil)
- Formsockel-Eckteile

► Geeignet auf:

- Abrieb / Putz
- Mauerwerk
- Metall (unbehandelt)
- Farbanstrich
- Kunststoff
- Holz
- Beton
- Keramik
- Gips (grundiert)
- Tapeten
- Spachtelmasse (grundiert)



www.blauer-engel.de/uz113

ÖKOLINE

Emissionsgeprüftes Bauprodukt nach DIBt-Grundsätzen

für Kautschuk-Sockelleisten

AUF Untergründe bis 1 mm Struktur

Bestandteile: Acrylat-Copolymere, Netz- und Entschäumungsmittel, Fadengelege, Papier.

Produktvorteile / Eigenschaften:

- Kontaktkleber entfällt
- Saubere Raumluft
- Lösemittelfrei / Entspricht TRGS 610
- Kein Auslegen und Vorstreichen
- 3 – 5 x schneller
- „Blauer Engel“ nach RAL-UZ 113
- EMICODE EC1 PLUS / Sehr emissionsarm

Technische Daten:

Gebindeart:	Karton
Rollenbreite:	50 mm
Rollenlänge:	50 m
Lagerfähigkeit:	mind. 2 Jahre
Farbe:	transparent mit grünem Fadengelege
Untergrundtemperatur:	mind. 15°C
Ablüftezeit:	keine
Einlegezeit:	keine
Belastbar:	sofort nach Verklebung
Nähte verschw./verfugen:	sofort nach Verklebung

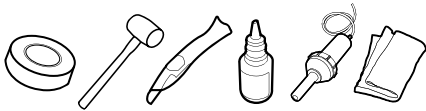
Bietet größtmögliche Sicherheit vor Emissionen und trägt zur Herstellung eines wohngesunden Raumklimas bei. Gekennzeichnet mit dem „Blauen Engel“ für emissionsarme Bodenbelagsklebstoffe und andere Verlegewerkstoffe nach RAL-UZ 113.

Hinweise zur Vorbereitung:

- ▶ Der Untergrund muss dauerhaft trocken, hart, tragfähig, plan, fett-, staub- & silikonfrei sein, gemäß den jeweils gültigen nationalen Normen (EN, DIN, VOB, OE, SIA).
- ▶ Tapeten müssen in einer vom Sockel deckenden Höhe geschnitten / entfernt werden.
- ▶ Staub mit einem lösemittelfreien Vorstrich (z. B. UZIN PE 260) binden.
- ▶ Kautschuk-Sockelleiste feucht reinigen (optimale Klebkraft) und trocknen lassen.
- ▶ Belag und Goman 50 müssen vor der Verklebung ausreichend entspannt, akklimatisiert und an das für die spätere Nutzung übliche Raumklima angepasst sein.

Das braucht:

Goman 50, Gummihammer, Teppichmesser, Sekundenkleber, Föhn, Lappen



Tipps zur Verarbeitung:

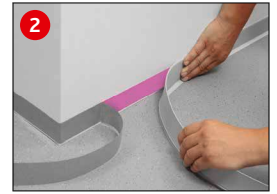
- ▶ Für leichtes Zuschneiden Hände und Messer mit Wasser anfeuchten.

Verarbeitung:

- 1 ▶ Klebstoffabweisende Papier-
rondelle auf Abrollteller legen
- ▶ Goman 50 auf Papierrondelle
legen
- ▶ Goman 50 mit Hilfe des
Abrolltellers 4 mm ab Boden-
belag an Wand anbringen
- ▶ Gut anreiben



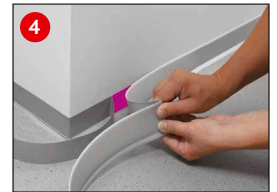
- 2 ▶ Schutzpapier etappenweise bis
ca. 20 cm vor Ecke abziehen
- ▶ Kautschuk-Sockelleiste zug-
und spannungsfrei bis ca.
20 cm vor Ecke montieren



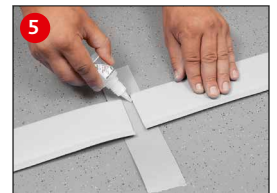
- 3 ▶ Kautschuk-Sockelleiste mit
Gummihammer umgehend
lückenlos anschlagen
→ doppelte Klebkraft



- 4 ▶ Innen- / Außenecken auf
Rückseite der Kautschuk-
Sockelleiste mit Föhn
erwärmen und vorformen
- ▶ Schutzpapier entfernen,
Kautschuk-Sockelleiste zug-
und spannungsfrei montieren
und lückenlos anschlagen



- 5 ▶ Zusammensetzungen mit
Sekundenkleber verbinden,
offene Fugen vermeiden



Wichtige Hinweise:

Auf geschützter Schnittfläche trocken, kühl und ohne direkte Sonneneinstrahlung lagern.

Arbeits- und Umweltschutz:

Das Produkt macht keine besonderen Arbeitsschutzmaßnahmen erforderlich. Aus arbeitshygienischen Gründen empfehlen wir das Essen, Trinken und Rauchen während der Verarbeitung dieses Produktes zu vermeiden. Für Kinder unzugänglich aufbewahren.

Weitere Informationen erhalten Sie unter www.uzin.de bzw. +49 (0)731 4097-0

Entsorgung:

Restentleerte Hülsen und Kartonverpackungen sind recyclingfähig. Materialreste können als Hausmüll entsorgt werden.

Gewährleistung:

UZIN gewährt 5 Jahre auf alle in der Verarbeitungsanleitung zugesicherten Eigenschaften.

- Berücksichtigen Sie die allgemein anerkannten Regeln des Fachs und der Technik für die Bodenbelags-Verlegung der jeweils gültigen nationalen Normen (EN, DIN, VOB, OE, SIA)
- In jedem Falle müssen vor der Verarbeitung eigene Klebetests vor Ort durchgeführt werden.

Die Gewährleistung ist ausgeschlossen, wenn:

- die Rück- und Vorderseite von Kautschuk-Profilen vor der Verarbeitung nicht feucht gereinigt wurden
- ungewöhnliche Einflüsse, insbesondere chemischer oder mechanischer Art, auf das Produkt einwirken
- eine von der Verarbeitungsanleitung abweichende Nutzung oder Verarbeitung vorgelegen hat.
- Feuchtigkeit auf Goman 50 einwirkt.
- die Verlegung unter 15 °C (an der Wand) durchgeführt wurde.
- Goman 50 in Bereichen mit erhöhter Luftfeuchtigkeit bzw. thermischen Belastungen (z. B. Wintergärten) eingesetzt wird.